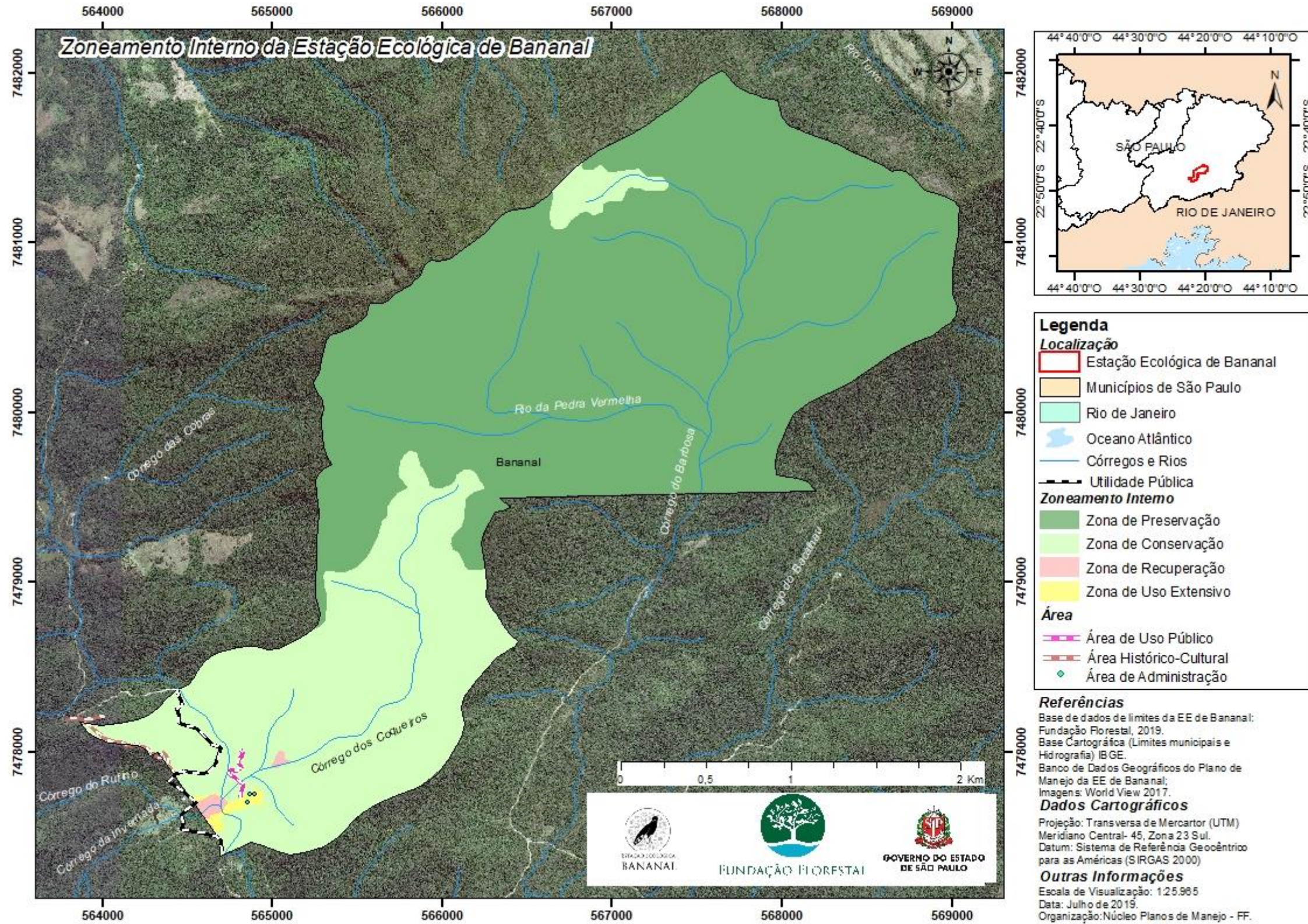
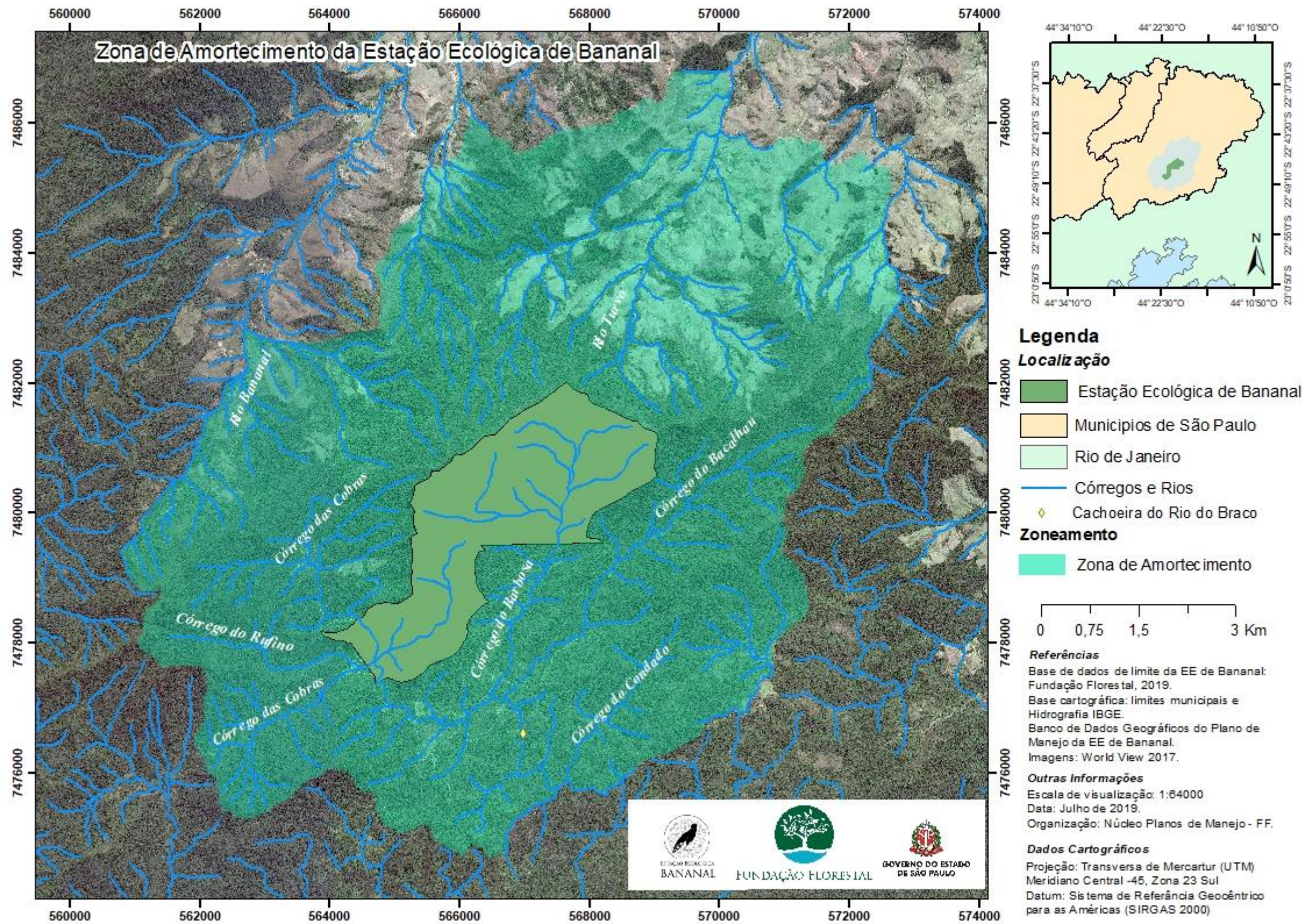


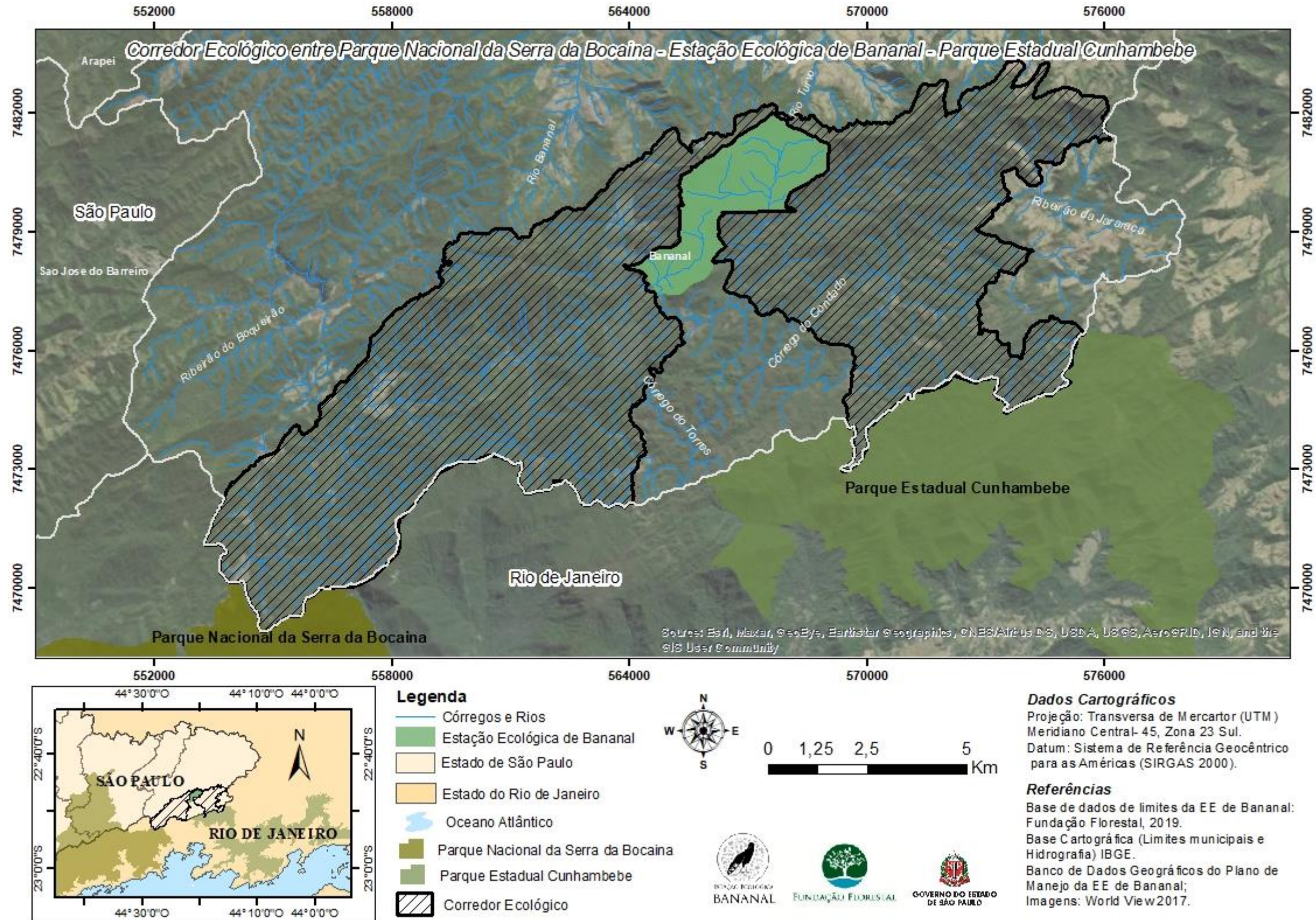
ANEXO I – Mapa do Zoneamento Interno



ANEXO II – Mapa da Zona de Amortecimento



ANEXO III – Mapa do Corredor Ecológico



ANEXO IV - Conteúdo mínimo para o Termo de Compromisso

Obrigações do órgão, entidade ou empresa, pública ou privada responsável:

- I. Disponibilizar plantas contendo a localização do empreendimento e da área de servidão/domínio;
- II. Acordar com o órgão gestor a agenda dos serviços de manutenção da área de servidão/domínio e dos empreendimentos;
- III. Acordar com o órgão gestor as práticas de manutenção a serem adotadas, de forma a minimizar os impactos no ambiente;
- IV. No caso de concessão de estradas, atender ao disposto no Decreto Estadual nº 53.146/2008 no que se refere à gestão, manutenção e operação de estradas no interior de Unidades de Conservação;
- V. Remover e destinar quaisquer resíduos gerados durante a implantação e manutenção do empreendimento e da área de servidão/domínio, em comum acordo com o órgão gestor da Unidade de Conservação;
- VI. Elaborar um Plano de Contingência, aprovado pelo órgão gestor, o qual deverá contemplar a adoção de ações preventivas, mitigadoras e compensatórias, no caso de acidentes;
- VII. Elaborar e implementar um Plano de Fiscalização intensiva nas áreas afetadas pelo empreendimento, aprovado pelo órgão gestor, a fim de evitar que os acessos às estruturas sejam feitos por pessoas não autorizadas.

Obrigações do órgão gestor:

- I. Permitir que a concessionária execute as ações de implantação e manutenção dos empreendimentos de utilidade pública e da área de servidão/domínio, conforme acordado;
- II. Monitorar o cumprimento dos acordos estabelecidos com a concessionária.

ANEXO V – Lista exemplificativa do enquadramento de atividades e infraestrutura conforme nível de impacto que serão parametrizadas no âmbito do Programa de Uso Público

Atividades e práticas possíveis	Área de Uso Público em Zona de Uso Extensivo (Mínimo, Baixo ou Médio impacto)	Área de Uso Público em Zona de Conservação e Recuperação (Mínimo impacto)
Pesquisa Científica	SIM	SIM
Educação Ambiental	SIM	SIM

Infraestruturas compatíveis	Área de Uso Público em Zona de Uso Extensivo (Mínimo, Baixo ou Médio Impacto)	Área de Uso Público em Zona de Conservação e Recuperação (Mínimo impacto)
Sanitários	SIM	NÃO
Lixeiras	SIM	NÃO
Sinalização, orientação e interpretação	SIM	SIM
Mirante artificial	SIM	NÃO
Centro de Visitantes e Museu	SIM	NÃO
Infraestrutura de segurança (escada, corrimão, ponte, degrau, etc.)	SIM	SIM Construções primitivas, tais como pinguela de tronco, ripados, falsa-baiana, baixios, cordas, pontes, etc.